

dne **14. 4. 2025** od **8:00** do **15:30** hodin

**Plánovaná odstávka zahrnuje tyto lokality:****Dalovice (okres Mladá Boleslav)**

č. p. 2, 4, 5, 7, 9, 11, 12, 14, 15, 18, 20-24, 26, 27, 29, 32, 33, 34, 35, 38, 47, 48, 51, 52, 54, 55, 57-76, 78, 79, 81, 82, 84-98, 100-107, 111, 113, 117, 118, 119, 121, 123, 124, 127

kat. území **Dalovice u Mladé Boleslavi** (kód **624578**): **parcelní č.** 75, 82, 85/4, 98/2, 139, 170, 209, 860/3, 860/14, 860/15, 860/16, 873/74

**Mladá Boleslav (okres Mladá Boleslav)**

část obce **Čejetice**

č. p. 445

část obce **Čejetičky**

č. p. 94

**Vinec (okres Mladá Boleslav)**

č. p. 1-9, 11, 12, 14-18, 20-24, 26-65, 67-83, 86-107, 110

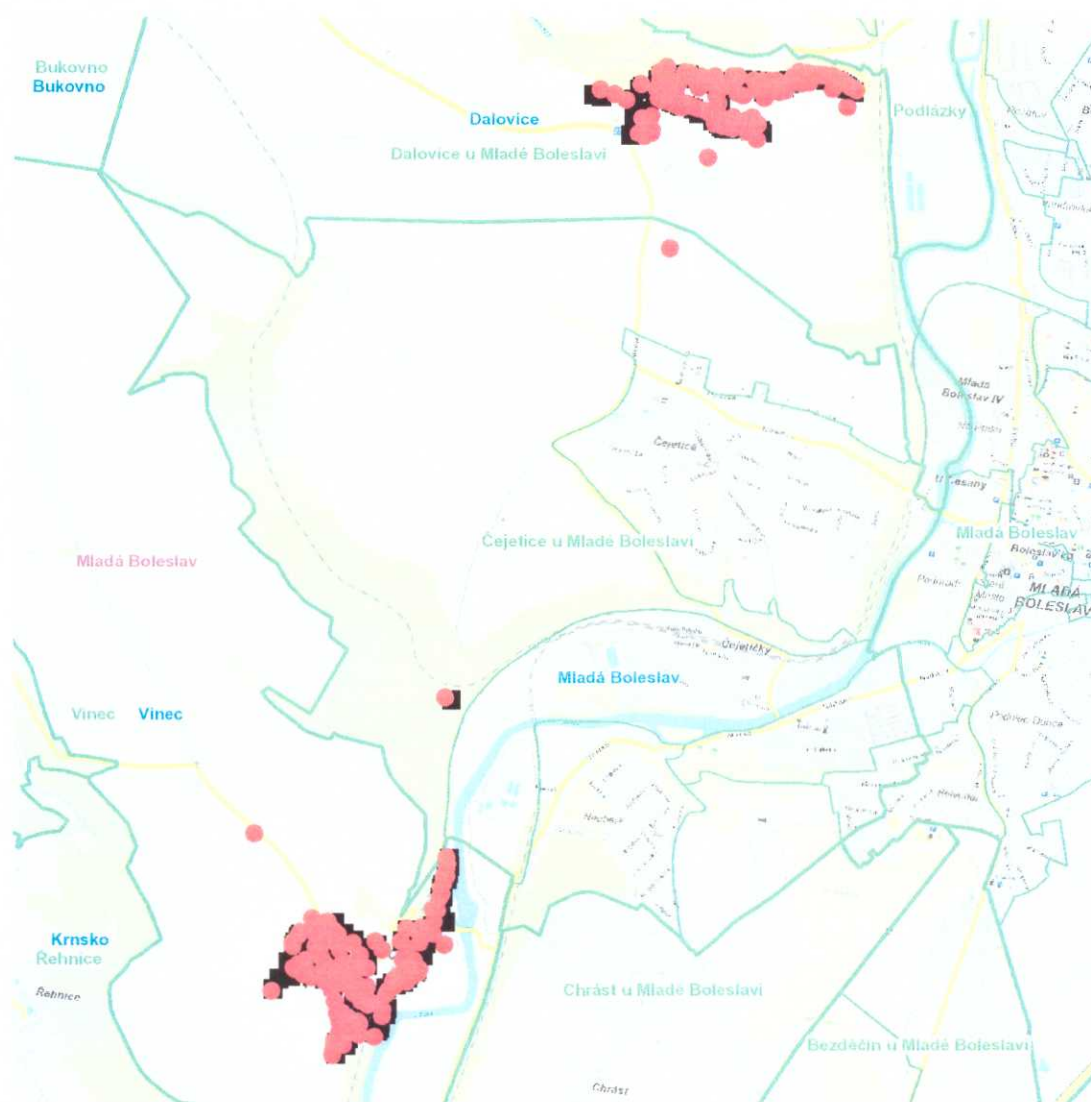
kat. území **Vinec** (kód **782327**): **parcelní č.** 178, 181, 183/2, 185, 257/4, 304/1, 325, 330, 363/1

**UPOZORNĚNÍ**

**Dotčené zařízení distribuční soustavy je nutné i v době odstávky považovat za zařízení pod napětím**, a proto vás žádáme o dodržení všech zásad bezpečnosti a provedení opatření potřebných k zamezení případných škod na zdraví a majetku. | Provozovatelé výroben elektřiny jsou povinni zajistit přerušeni dodávky elektřiny z výroby do vypnutého úseku distribuční soustavy.

**NEJDE VÁM ELEKTRINA...**

**TIP:** Registrujte se zdarma na [www.cezdistribuce.cz/sluzba](http://www.cezdistribuce.cz/sluzba) a informace o odstávkách elektřiny budete dostávat e-mailem nebo SMS. U poruch zasíláme SMS s předpokládanou dobou obnovení dodávek. | Aktuální stav dodávek elektřiny na konkrétní adrese zjistíte snadno, rychle a bez registrace na portále **Bez Šťavy** ([www.bezstavy.cz](http://www.bezstavy.cz)).

dne **14. 4. 2025** od **8:00** do **15:30** hodin**Orientační mapový podklad odstávkou dotčených lokalit****VYSVĚTLIVKY**

- – adresy dotčené odstávkou elektřiny
- – místa připojení k elektrické síti dotčená odstávkou

**INFORMACE ZASLÁNA**

IDDS: d7jbx5m (Obec Dalovice)

IDDS: 82sbpfi (Statutární město Mladá Boleslav)

IDDS: rabamg3 (Obec Vinec)