

dne **12. 2. 2025** od **8:00** do **15:00** hodin

---

**Plánovaná odstávka zahrnuje tyto lokality:****Dalovice** (okres Mladá Boleslav)

č. p. 20-24, 48, 57-68, 74, 75, 76, 78, 79, 88, 89, 91, 95, 105

kat. území **Dalovice u Mladé Boleslavi** (kód **624578**): parcelní č. 170, 860, 860/3, 860/14, 860/15, 860/16**Mladá Boleslav** (okres Mladá Boleslav)část obce **Čejetický**

č. p. 94

**Vinec** (okres Mladá Boleslav)

č. p. 1-9, 11, 12, 14-18, 20-24, 26-65, 67-83, 86-107, 110

kat. území **Vinec** (kód **782327**): parcelní č. 178, 181, 183/2, 185, 257/4, 304/1, 330, 363/1

---

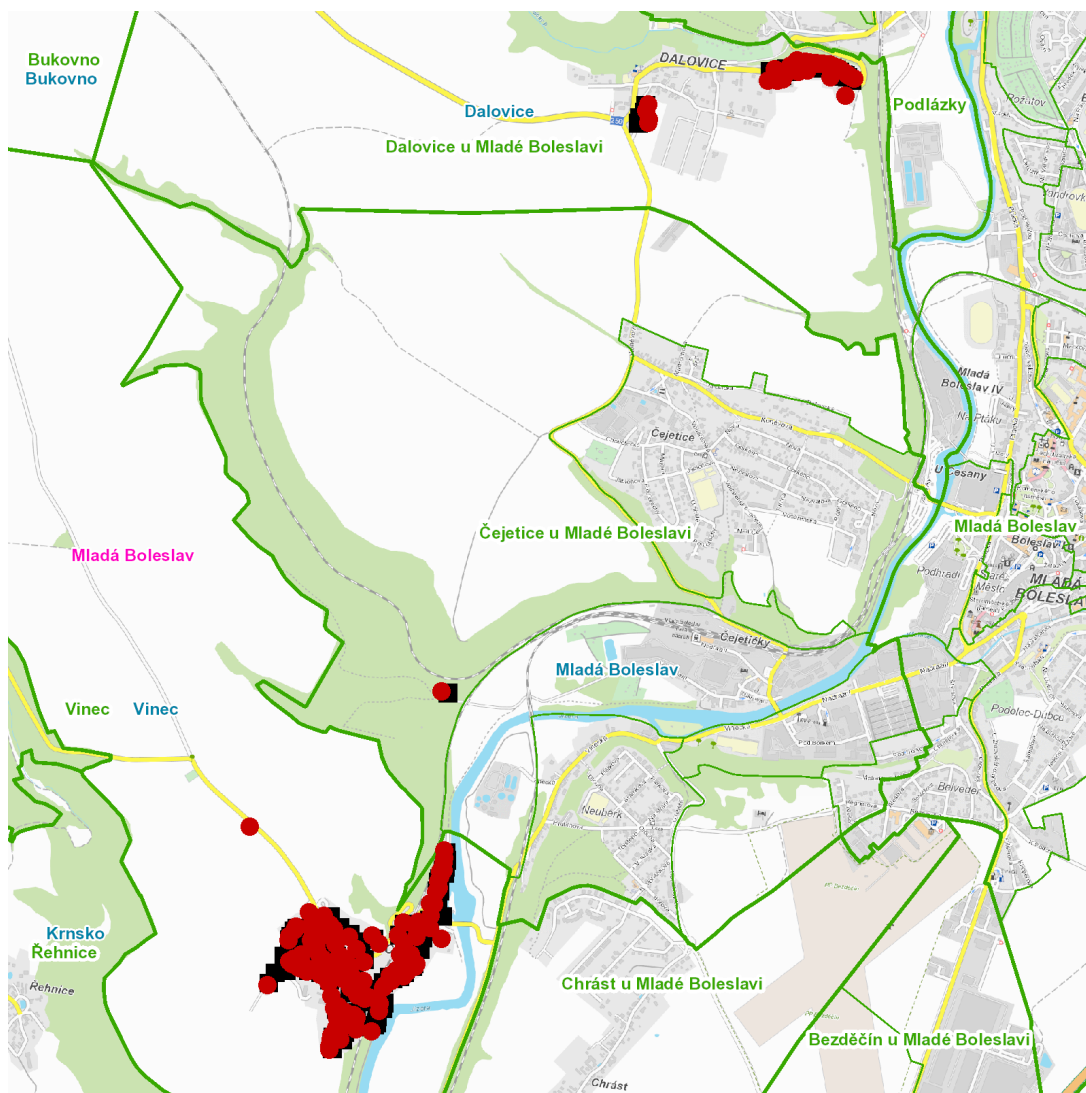
**UPOZORNĚNÍ**

**Dotčené zařízení distribuční soustavy je nutné i v době odstávky považovat za zařízení pod napětím**, a proto vás žádáme o dodržení všech zásad bezpečnosti a provedení opatření potřebných k zamezení případných škod na zdraví a majetku. | Provozovatelé výroben elektřiny jsou povinni zajistit přerušení dodávky elektřiny z výroby do vypnutého úseku distribuční soustavy.

---

**NEJDE VÁM ELEKTŘINA...**

**TIP:** Registrujte se zdarma na [www.cezdistribuce.cz/sluzba](http://www.cezdistribuce.cz/sluzba) a informace o odstávkách elektřiny budete dostávat e-mailem nebo SMS. U poruch zasíláme SMS s předpokládanou dobou obnovení dodávek. | Aktuální stav dodávek elektřiny na konkrétní adrese zjistíte snadno, rychle a bez registrace na portále **Bez Štávy** ([www.bezstavy.cz](http://www.bezstavy.cz)).

**dne 12. 2. 2025 od 8:00 do 15:00 hodin****Orientační mapový podklad odstávkou dotčených lokalit****VYSVĚTLIVKY**

- – adresy dotčené odstávkou elektřiny
- – místa připojení k elektrické síti dotčená odstávkou

**INFORMACE ZASLÁNA**

IDDS: d7jbx5m (Obec Dalovice)  
IDDS: 82sbpfi (Statutární město Mladá Boleslav)  
IDDS: rabamg3 (Obec Vínec)